

Scheda tecnica

Darth Uno NV

Modulo per la termoregolazione ambiente e la contabilizzazione di energia termica, frigorifera ed acqua calda e fredda sanitaria.

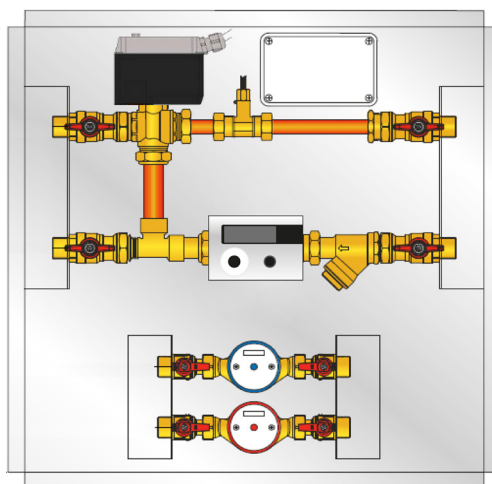
Dotato di valvola di zona a sfera, contatore di calore DN 20 e contatori sanitari DN 15. Portata consigliata linea termica 1,7 mc/h, linee sanitarie 2,5 mc/h.



Interfaccia M-BUS
INCLUSA

Dimensioni

- Altezza: 550 mm
- Larghezza: 550 mm
- Profondità: 130 mm



ATTENZIONE

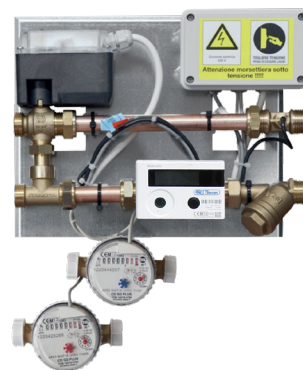
Per semplificarne l'installazione, il satellite può essere ordinato sia in versione con attacchi sinistri (come in foto) che con attacchi destri (esattamente speculare). Per attacchi si intende il lato di collegamento delle colonne montanti. Informazione indispensabile in fase d'ordine.

Versione predisposizione e frutto



Cassetta predisposta
con valvole a sfera e tubi d'attesa

Frutto preassemblato e precabato
da installare successivamente



Componentistica di serie



Valvola di zona a 2 o 3 vie a sfera
Passaggio totale filetto 1"



Contatore di energia termica
DN 20 filetto 1"



Valvole a sfera
DN20 filetto 3/4" linea risc (raff)
DN15 filetto 3/4" linee sanitari



Filtro antisabbia a Y
DN 20 filetto 1"



Contatori acqua calda e fredda
sanitaria DN15 filetto 3/4"

Ulteriori opzioni su richiesta



Opzione frigorifera per la contabilizzazione
del raffreddamento



Bilanciamento statico con valvola manuale,
portata fino a 2,5 mc/h



Coibentazione linea risc/raff
per circuiti DN 15



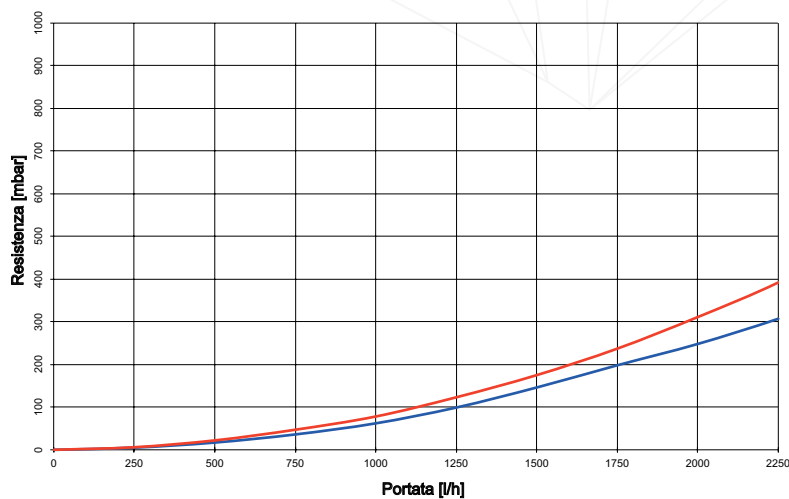
Bilanciamento dinamico con cartuccia,
portata fino a 2,5 mc/h



Alimentazione valvola a 24 Vac
anziché 230 Vac

Resistenza idraulica del ramo di mandata/ritorno e del circuito terza via di bypass

Portata [l/h]	ΔP man/rit circuito bypass [mbar]	ΔP man/rit circuito lato utenza [mbar]
0	0	0
250	5	6
500	17	22
750	36	47
1000	62	78
1250	99	123
1500	146	175
1750	198	237
2000	248	311
2250	307	392



ATTENZIONE

Le immagini e le foto contenute in questo documento potrebbero variare in funzione dell'aggiornamento e della tipologia dei prodotti inseriti.



AR RISCALDAMENTO S.P.A.

Via Caboto, 15 - 36075 Montecchio Maggiore (VI) - Italy

Tel: (+39) 0444 499030 - Fax: (+39) 0444 499032 - E-mail: info@ar-therm.com