

SISTEMA RADIOTHERM AMR

Il ripartitore del sistema AMR ha al suo interno un trasmettitore radio con il quale invierà i propri dati a delle antenne chiamate "centraline radio" sparse all'interno dell'edificio. Tali antenne fanno parte di un network e sono sempre in costante comunicazione tra di loro. Possiamo dire che il sistema è paragonabile ad una rete di computer collegati tramite segnale Wi-Fi. Le letture raccolte dalla rete possono essere scaricate in 2 modi diversi:

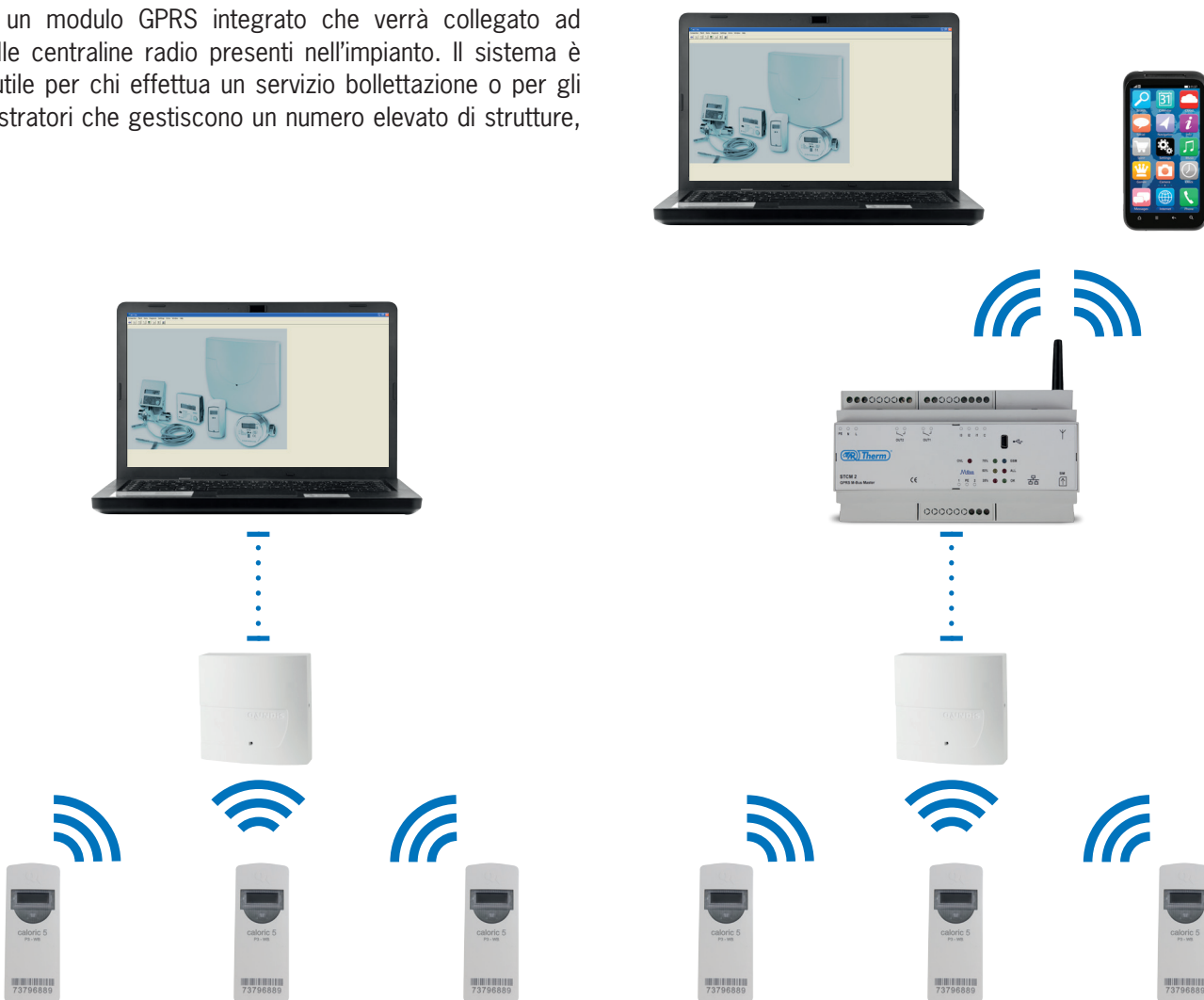
1. Via cavo, utilizzando il KIT di lettura Q node 5
2. Da remoto, tramite il modem STRM

Nel primo caso l'incaricato alle letture dovrà recarsi presso l'impianto e collegarsi con il proprio PC ad una delle centraline utilizzando il relativo software.

Nel secondo caso viene invece installato un modulo STRM avente un modulo GPRS integrato che verrà collegato ad una delle centraline radio presenti nell'impianto. Il sistema è molto utile per chi effettua un servizio bollettazione o per gli amministratori che gestiscono un numero elevato di strutture,

in quanto esegue automaticamente la lettura dei dispositivi ed invia i dati raccolti tramite e-mail o via server WEB sfruttando la rete GPRS. Il modulo STRM ha inoltre delle funzionalità universali aggiuntive di teleallarmistica istantanea GSM in caso di errore o manomissione, telecontrollo tramite 3 ingressi configurabili e comando di 2 dispositivi tramite uscite a relè. Il sistema è configurabile tramite PC munito di cavo USB, oppure con un semplice cellulare inviando i dati tramite messaggi SMS. È possibile utilizzare schede SIM degli operatori telefonici Vodafone, TIM e Wind. In opzione l'apparecchio può essere dotato di porta Ethernet.

Prossimamente disponibile in versione con porta Bluetooth o Wi-Fi



Ogni impianto può gestire fino a un numero massimo di 12 centraline radio e 500 dispositivi di lettura. Nel caso vi fosse un numero maggiore di centraline o dispositivi, è necessario creare 2 network distinti.

Tutti i dispositivi vengono alimentati da una batteria e non richiedono alimentazione supplementare, ad esclusione del modulo STRM, che richiede alimentazione 230 Vac.

Nel listino AR THERM e nei testi di capitolato sono presenti tutte le restanti caratteristiche dei contatori di calore, contatori volumetrici e ripartitori.

Il raggio di copertura di una centralina radio AMR Q node 5 è di 40 mt in orizzontale e 20 mt in verticale, in linea d'aria senza ostacoli. Nella media dei condomini italiani, ogni centralina copre un'area di 4 piani nella scala in cui si trova. Si consiglia comunque di verificare ogni volta la copertura del segnale nel proprio edificio.

Nel caso di installazione del modem è obbligatorio controllare la copertura del segnale GSM/GPRS in zona. Nonostante l'apparecchio venga spesso installato in centrale termica o in vano tecnico, l'antenna va posta all'esterno dell'edificio, utilizzando la prolunga in dotazione e se necessario ulteriori prolunghe disponibili a parte.

